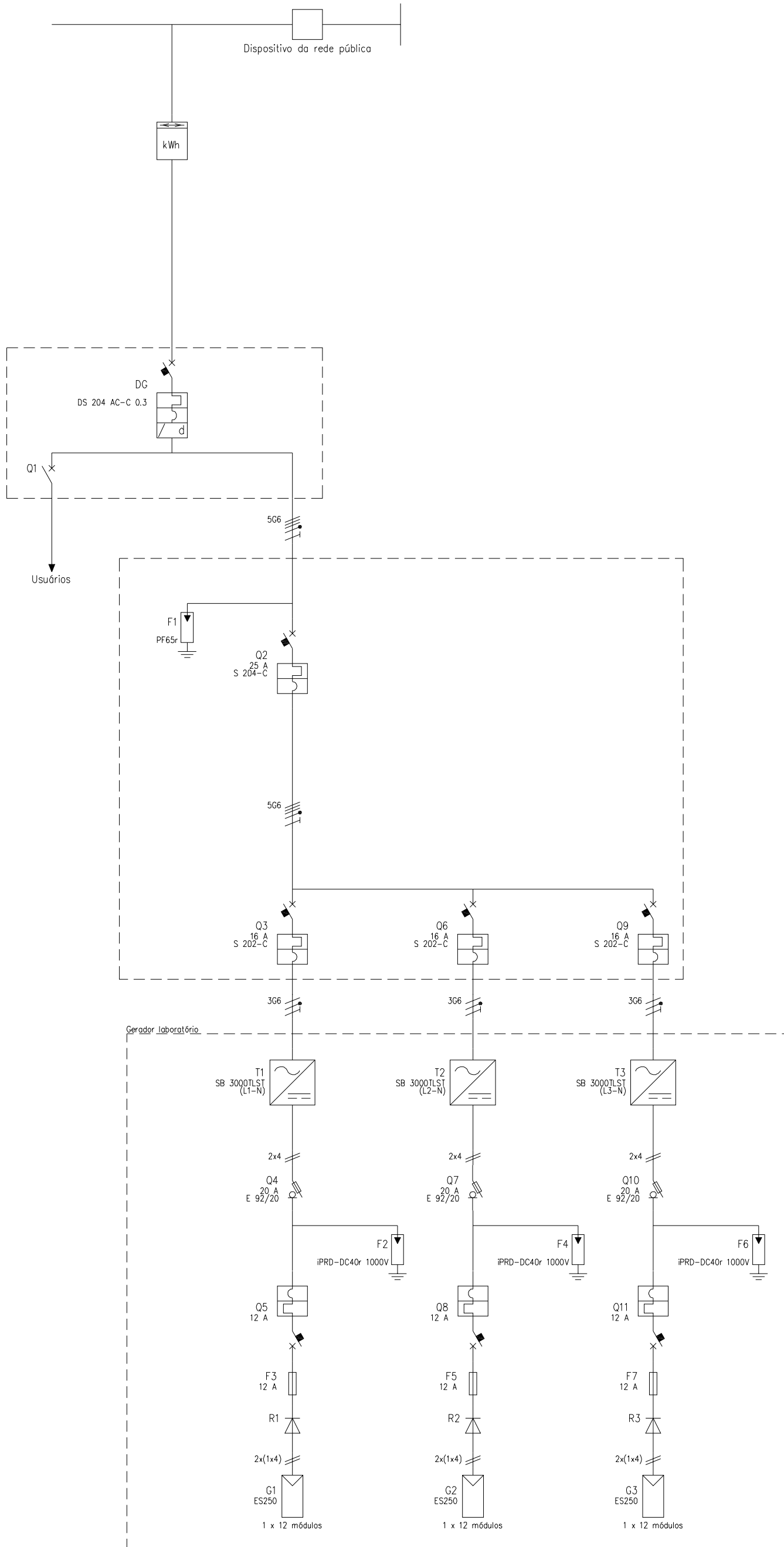


Legenda de símbolos

	Medidor bidirecional
	Inversor
	Campo fotovoltaico
	Diodo
	Magnético Térmico
	Fusível
	Magnético Térmico - Diferencial
	Int. manobra seccionador fusível
	Interruptor
	Descarregador



DG: Dispositivo Geral  
Dispositivo de Interface e Gerador integrado no Inversor

Modos de operação

- Modo 1 – Dispositivo geral e de interface fechado.  
As cargas do sistema são alimentados a partir da rede ou do gerador fotovoltaico
- Modo 2 – O dispositivo geral fechado e dispositivo de interface aberto.  
As cargas do sistema são alimentado apenas pela rede (evento anormal sobre o gerador ou da ausência de produção)
- Modo 3 – Dispositivo geral e de interface aberto.  
As cargas do sistema não são alimentados (falta de energia na rede)

Diagrama unifilar do sistema

Empresa SOLAR Plus	
Técnico responsável Sobrera Paulo	
Comitente Hiper Energy Ltda	
Potência nominal 9 kW	Data 15/11/2013