

Série 2018

Melhore seus projetos!

Evolução nos CADs elétricos

- Desenho e dimensionamento de Quadros e Painéis de Comando
- Gestão dos feixes de fios no diagrama
- Correlação entre cabos, diagrama e eletrodutos, com endereçamento automático e otimizado
- **Novo motor AutoCAD OEM 2018 em 64 bit**
- **Nova interface de criação ou abertura do projeto**
- **Nova edição de atributo de tabela**
- Suporte Unicode UTF-8 para legendas, várias tabelas, PLCs e interface gráfica
- Fast Builder: configurações de variáveis e gerenciamento de revisão de macroblocos
- Numeração de fio com fórmula paramétrica
- Análise do fio com reconhecimento de fase e níveis de cruzamento de equipamentos
- Numeração de fios e terminais do diagrama unifilar
- Vínculos paramétricos com indicações de fase
- Utilizo de mecanismos de banco de dados alternativos (SQLite, MySQL) para arquivos comuns
- Integração com PDM Autodesk Vault para check IN/OUT

Novo motor AutoCAD OEM 2018 de 64 bits

Para dar a melhor resposta às exigências dos nossos clientes, há mais de 20 anos a Electro Graphics decidiu ligar-se a Autodesk, desenvolvendo CADs elétricos em base ao AutoCAD®, o CAD 2D e 3D mais potente, difundido e flexível disponível atualmente no mercado.

Na versão 2018 dos CADs elétricos **Eplus** e **iDEA**, foi utilizada a novíssima versão 2018 de 64 bits com motor Autodesk AutoCAD® OEM.

Analogamente, o aplicativo integrado para esquemas e instalações elétricas, **CADelet**, torna-se compatível também com as versões 2018 do AutoCAD®.

A versão 2018 do AutoCAD® OEM inclui melhoramentos e novas funções. As mais significativas são a gestão do percurso das referências externas, o suporte do monitor de alta resolução (4K) e o reconhecimento dos arquivos fonte SHX na importação PDF.

No novo motor o formato dwg foi atualizado; mudando o formato do arquivo do desenho .dwg padrão (DWG AutoCAD 2018). Permanece inalterada a possibilidade de se salvar o arquivo dwg nos velhos formatos até 2000.

Powered by
AUTODESK®
AUTOCAD® OEM

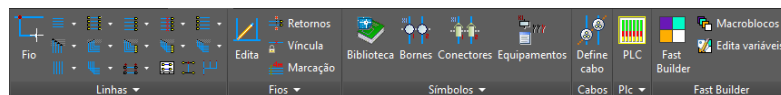
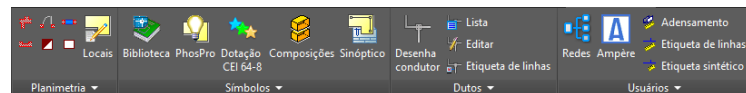
A AUTODESK®
AUTOCAD® 2018

iDEA **Eplus**

CADelet
PROFISSIONAL

CADelet
DIAGRAMAS

CADelet
SISTEMAS



Série 2018

O software CADelet agora é compatível com os produtos AutoCAD® da versão 2007 a 2018 com 32 ou 64 bits.

Na nova versão 2018 do iDEA e do Eplus, tem-se a passagem da versão 2018 do motor Autodesk AutoCAD® OEM (versão de 64 bits) para os sistemas de 32 bits, iDEA e Eplus são instalados na modalidade de 32 bits, ou seja, mantêm o motor AutoCAD OEM 2013.

Apresentamos a seguir as funções mais significativas introduzidas na versão 2018 do motor AutoCAD® OEM.

Atualização do formato DWG

O formato DWG foi atualizado para melhorar a eficiência das operações de abertura e de salvar; além disso, a modelagem 3D utiliza os mais recentes modeladores geométricos ASM.

Percursos das referências externas

O tipo de percurso padrão para as referências externas agora é Relativo e foram acrescentadas as funções para simplificar a correção dos percursos interrompidos dos arquivos de referência externos.

Suporte de monitor de alta resolução (4K)

A experiência de visualização foi melhorada: os elementos da interface usuário agora são exibidos corretamente no monitor de alta resolução (4K) e a maior parte das janelas de diálogo e das barras de ferramentas é corretamente adaptada à escala de visualização do Windows.

Importação PDF

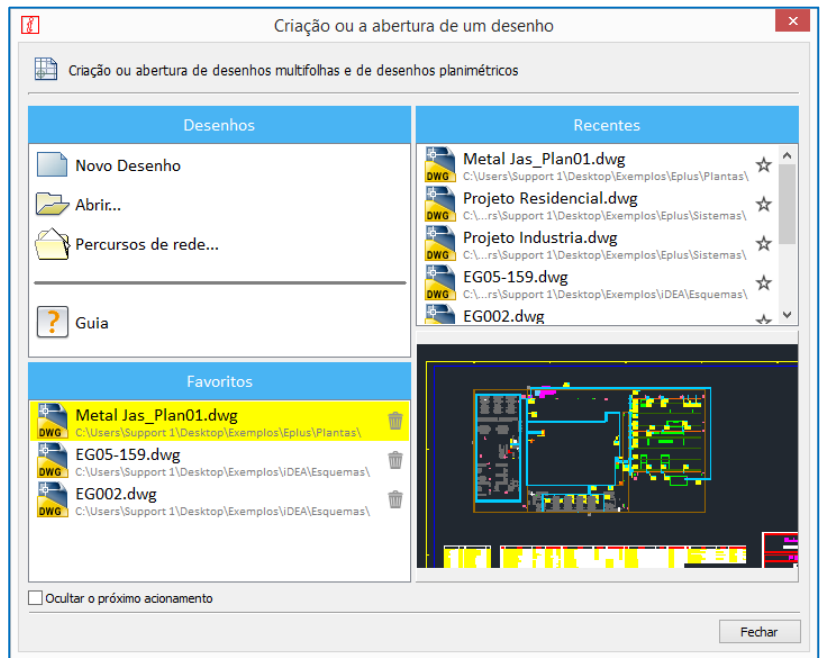
Foi introduzido o reconhecimento dos arquivos de extensão SHX na importação PDF: a geometria SHX é convertida em texto com a possibilidade de se escolher a extensão mais adequada.

Nova interface de criação/abertura do desenho

A janela de interface Criar/abrir o desenho foi atualizada: foram disponibilizados comandos para acionar a criação/abertura de um desenho, para acessar os percursos de leitura de arquivos e das bibliotecas de símbolos. Os documentos agora também podem ser organizados como recentes e preferidos.

Edição de atributos em grade com várias colunas (DDT)

Introduziu-se a nova função de edição de atributos das tabelas (DDT) que permite a edição simultânea de vários símbolos mediante uma tabela semelhante a uma planilha de cálculo. Cada linha corresponde um atributo e para cada coluna um bloco: a primeira e a segunda coluna se referem respectivamente a etiqueta e descrição do atributo, sendo que da terceira coluna em diante são listados os valores dos atributos dos blocos selecionados.



Edição atributos da tabela						
Etiqueta de linhas	Mensagem	07131083	071302A3	07131083	071302A3	060801A
		07-13-104 INTERRUPT. DE POT.COM ABERT.AUTOM. TRAB. PARA CORR.MAGNETOTERM.	07-13-02 CONTATOR (CONTATO DE FECHADO)	07-13-104 INTERRUPT. DE POT.COM ABERT.AUTOM. TRAB. PARA CORR.MAGNETOTERM.	07-13-02 CONTATOR (CONTATO DE FECHADO)	06-08-01 MOT.ASSINCR. TRIFÁSICO.COM ROTOR EM CURTO-CIRCUITO
SIGLA	Sigla dispositivo	-Q6	-K1	-Q8	-K5	-M10
ALIAS	Alias					
VINCOLO	Vinculo	Nenhum	Nenhum	Nenhum	Nenhum	Sigla de componente
FUNZIONE	Descrizione	MOTOR DE LÂMINA		TRANSPORTE DE CILINDRO DE VÁCUO		ASPIRADOR
FUNZIONE2	Descrizione					
NOTE	Dati tecnici					
C1	Pin IN (1)	1	1	1	1	U
C2	Pin OUT (1)	2	2	2	2	
C3	Pin IN (2)	3	3	3	3	V
C4	Pin OUT (2)	4	4	4	4	
C5	Pin IN (3)	5	5	5	5	W
C6	Pin OUT (3)	6	6	6	6	
NMAXC	Formazione	1/1/0		1/1/0		
UBIC	Morsetti					EXT
UBIC1	Ubicazione	+Q1	+Q1	+Q1	+Q1	+E1
FUNZ1	Funzione					
CODICE1	Codice alternativo	3389110427509				
CODICE2	Codice principale	GV2M10AN11TQ	MBH10075777	GV2M14AN11TQ	MBH10075777	1LA2113-2AA12
CROSS_REF	Riferimento incrociato		22/D2		22/D7	
C7	Pin IN (4)					PE